

# 01 – Propuesta de Valor

Ser un puente de comunicación entre i) fundaciones o entidades que reciben y promueven la donación de alimentos a nivel internacional, ii) empresas transportadoras o no, locales, nacionales e internacionales que desean apoyar la logística de distribución de los alimentos, iii) poblaciones campesinas o vulnerables de remoto acceso o no por medio de líderes sociales, alcaldes, alcaldesas y fundaciones. Nuestro objetivo es ayudar a la distribución de los alimentos necesarios para tener una dieta completa a los campesinos de todas partes de latinoamérica, utilizando no solo la flota de camiones estándar de cada país, sino también, la capacidad instalada que tienen algunas empresas para la distribución de su mercancía de manera local, nacional e inclusive, internacional, recordando que algunas de estas empresas tienen su flotilla de camiones, tractocamiones, camionetas, vans, aviones, etc. en un cese de actividades sobre los cuales no se está generando ninguna productividad. Todo este proceso se llevará a cabo a través de una página web, donde se registrarán los posibles colaboradores y los beneficiarios.

## 02 – Segmento de clientes

Familias del campo y poblaciones vulnerables con necesidad de alimentos básicos

## 03 – Canales

- Página Web: Por este medio se hará el primer contacto con los colaboradores y beneficiarios.
- Correo electrónico y WhatsApp: para una comunicación de primera mano entre la organización y los colaboradores o beneficiarios.
- Vehículos para transporte de alimentos desde las fundaciones o centros de acopio de alimentos, usando capacidad instalada de empresas o particulares fuera de uso hasta los centros de acopio de destino.
- Vehículos de locales para la apropiada distribución a la población necesitada.
- Usar camiones que van a transportar mercadería de los campesinos, para que lleven alimentos a las zonas rurales necesitadas, haciendo máximo uso de los recursos. (Encuesta para verificar viabilidad)

## 04 – Relación con clientes

- Soporte técnico para garantizar que las familias reciban los recursos
- Soporte técnico para garantizar el contacto con los medios de transporte

## 05 – Fuentes de ingreso

- Donaciones.
- Empresas productoras de alimentos interesadas en nuestros servicios de distribución.

## 06 – Recursos clave

- Equipo de trabajo.
- Recursos económicos.
- Logística.
- Organización.

## 07 – Actividades clave

- Desarrollo de la página web
- Campaña de crowdfunding
- Gestion y coordinacion de alimentos, coordinando recursos y necesidades
- Relevar empresas, particulares u otros que quieran brindar sus servicios de transporte.
- Difusión de la página Web, publicidad para que cada eslabón se una a la cadena de ayuda.
- Distribución de alimentos
- Recepción de donaciones monetarias y alimentarias.
- Relevar las zonas rurales más necesitadas, realizando encuestas, a través de la página web y teniendo contacto con organizaciones sociales que están en territorio.
- Entrega adecuada de alimentos a los habitantes de las zonas rurales.
- Brindar materiales de sanidad, mantener alimentos fuera de peligro.

## 08 – Socios clave

- Líderes sociales
- Convenios con empresas de transporte.
- Organizaciones benéficas que puedan garantizar la entrega de los productos.
- Organizaciones benéficas que reciben las donaciones.
- Sindicato
- Municipalidades, Gobiernos provinciales, Gobiernos nacionales.
- Empresas locales, nacionales o internacionales con capacidad instalada fuera de uso



# 09 – Estructura de costos

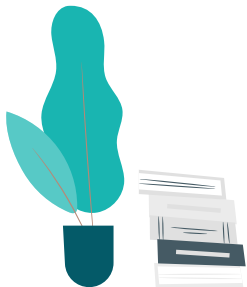
¿Cuales son los costos principales?

¿Recursos y actividades más costosas?

¿Cual es el costo de nuestros canales?

## 04. Postulación final

Ser un puente de comunicación entre i) fundaciones o entidades que reciben y promueven la donación de alimentos a nivel internacional, ii) empresas transportadoras o no, locales, nacionales e internacionales que desean apoyar la logística de distribución de los alimentos, iii) poblaciones campesinas o vulnerables de remoto acceso o no por medio de líderes sociales, alcaldes, alcaldesas y fundaciones. Nuestro objetivo es ayudar a la distribución de los alimentos necesarios para tener una dieta completa a los campesinos de todas partes de latinoamérica, utilizando no solo la flota de camiones estándar de cada país, sino también, la capacidad instalada que tienen algunas empresas para la distribución de su mercancía de manera local, nacional e inclusive, internacional, recordando que algunas de estas empresas tienen su flotilla de camiones, tractocamiones, camionetas, vans, aviones, etc. en un cese de actividades sobre los cuales no se está generando ninguna productividad. Todo este proceso se llevará a cabo a través de una página web, donde se registrarán los posibles colaboradores y los beneficiarios.



# IMPRIMIBLES

