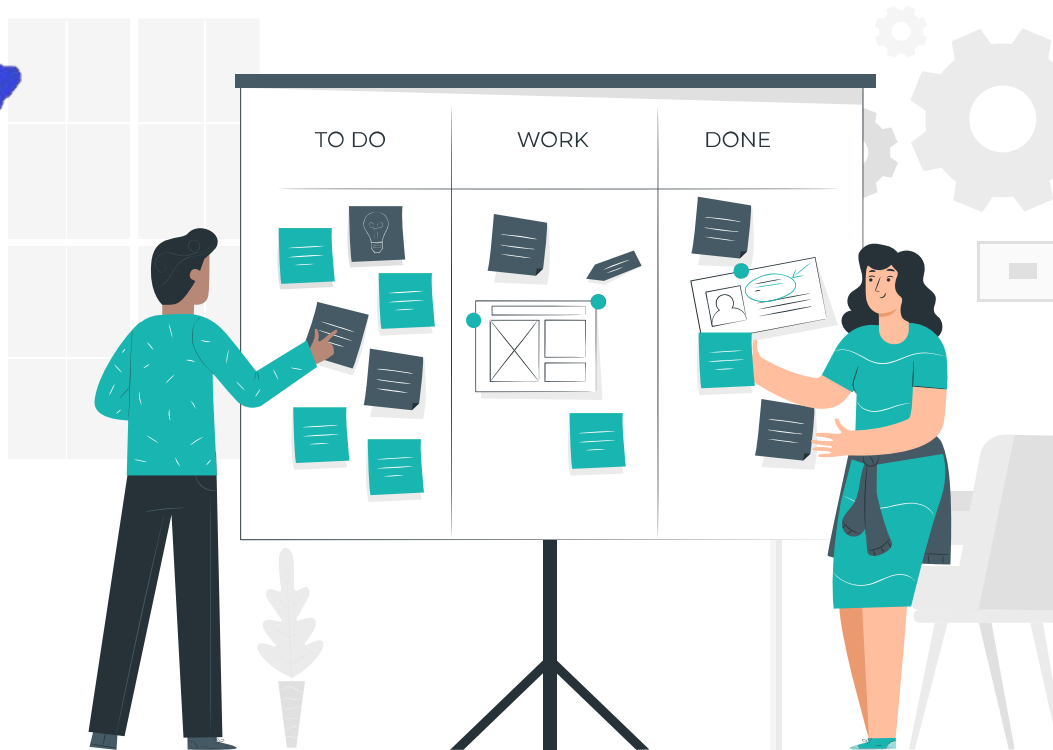


CADA
DÍA
CUENTA

LATAM HACKATHON
SOLUCIONES PARA EL COVID-19



Material Viernes



DETALLE DE JORNADA

01



Viernes

Matriz Certezas, Suposiciones y Dudas
Resumen actualizado de la Solución



Matriz CSD – Certezas, Suposiciones & Dudas

1. ¿Cuales son tus Certezas?

- El COVID-19 es una enfermedad de alta transmisión.
- Es necesario el distanciamiento social (2 metros) con otras personas para evitar el contagio.
- Los sistemas de salud no tienen la capacidad para responder a la emergencia sanitaria.
 - Se pone en riesgo al personal que realiza actividades en el sistema de salud.
- La economía mundial entra en recesión por la emergencia sanitaria.
- Se genera desempleo en los diferentes sectores.
- Los hoteles están sin ser utilizados por la necesidad de distanciamiento social.

Matriz CSD – Certezas, Suposiciones & Dudas

2. ¿Cuales son tus Suposiciones?

- Los dueños de los hoteles tienen interés de ofrecer su hospedaje al personal de la salud.
- Los trabajadores de la salud se quieren exponer a espacios externos a sus hogares.
- Podríamos poner en riesgo al personal hotelero.
- Los centros de salud están dispuestos a designar en grupos a su personal a cada respectivo hotel.
- El personal de la salud necesita de una solución habitacional para continuar el distanciamiento social en su hogar.
- Las personas de la sociedad civil o el gobierno está dispuesto a solventar las soluciones habitacionales del personal de la salud.
- El personal hotelero tiene un protocolo de higiene y prevención en las instalaciones.
- El personal hotelero tiene la capacidad de actuar rápidamente en caso de aparecer casos de COVID-19.
- El personal de la salud y el personal hotelero pueden cooperar en los protocolos de higiene.
- Se le facilitará el transporte al personal de la salud para trasladarse de los centros de salud a los hoteles o se buscarán hoteles cercanos a los centros de salud.

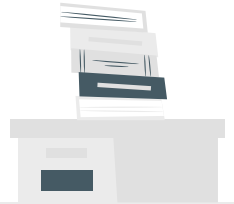
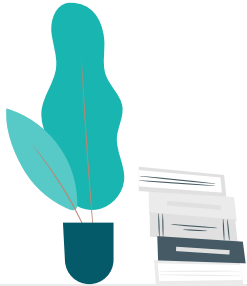
Matriz CSD – Certezas, Suposiciones & Dudas

3. ¿Cuales son tus Dudas?

- ¿Cómo podemos dar un lugar seguro para el cuerpo del área de la salud en las áreas donde no hay sector hotelero pero que igual es necesario?
- ¿Qué tan alto es el índice de contagio entre médicos y las personas que los rodean?
- ¿Dónde se está quedando el personal médico actualmente?
- ¿Qué tan necesaria es esta solución para el personal del sistema de salud? ¿Las personas implicadas elegirían irse de sus casas aún con la posibilidad de aislarse dentro de sus habitaciones?
- ¿Quién más podría utilizar estos espacios “disponibles” en los hoteles? ¿Qué otra población de riesgo podría verse beneficiada por esta idea?

04. Postulación final

Ofrecer una solución de alojamiento para las personas que desarrollan actividades en el sector salud, reduciendo el potencial de contagio de los mismos médicos, enfermeras, etc, hacia a personas externas (familias, transportadores, vecinos, etc.), reduciendo su estrés físico y emocional.



GRACIAS

¿Dudas, consultas?

contacto@cadadiacuenta.org
<https://cadadiacuenta.org/>



CREDITS: This presentation template was created by Slidesgo, including icons by Flaticon, and infographics & images by Freepik

